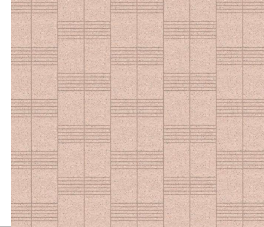


**DESCRIPCIÓN:** Elementos prefabricados en concreto arquitectonico con vidrio reciclado para pisos.

**Uso:** enchape de superficies con alto trafico.



<b>REF.</b>				
	MEN 01	MEN 02	MEN 03	MEN 04

<b>COMPOSICIÓN</b>	Cemento	<b>APLICACIÓN</b>	Pisos en concreto arquitectónico
	Arena		
	Gravilla		
	Aditivos		
	Agua		
	Vidrio reciclado		

DIMENSIONES	MEN 01	MEN 02	MEN 03	MEN 04
<b>ESPESOR</b>	1.5 CM	1.5 CM	1.5 CM	1.5 CM
<b>LARGO</b>	60 CM	60 CM	60 CM	60 CM
<b>ANCHO</b>	30 CM	30 CM	30 CM	30 CM
<b>PESO/ UND</b>	6.2 KG	6.2 KG	6.2 KG	6.2 KG

**RENDIMIENTO:** 5.55 Unidades por m2.

**TOLERANCIA DIMENSIONAL:** NOTA: Todas las piezas tienen una tolerancia de +/- 2 mm.

**RESISTENCIA A LA COMPRESIÓN:** 62 Mpa O 9000Psi **ABSORCIÓN:** 4%

**RESISTENCIA A LA FLEXOTRACCIÓN:** 8 Mpa O 1160.3Psi

**RESISTENCIA A LA ABRASIÓN:** 12 mm (longitud de la huella)

**RESISTENCIA AL IMPACTO:** 1400 mm (antes de la primera fisura)

**PORCENTAJE DE VIDRIO RECICLADO:** 20% del producto

**CONDICION DE PLANO DE LAS CARAS:** <0.2%

**DENSIDAD:** 2250 KG/M3

**EMPAQUE:** Se empacan las piezas de acuerdo al tipo de pieza en una estiba de 1m ancho x 1m largo x 1,80m alto colocando carton cada 4 o 6 hiladas y zunchos que eviten el movimiento de las piezas.

**RECOMENDACIONES DE ALMACENAMIENTO:** se recomienda almacenar el producto en un lugar seco y cubierto sobre una superficie nivelada y aislada del suelo, alejar de productos quimicos y aceites.